

KROVINIŲ SRAUTAI PER PAGRINDINIUS LIETUVOS PASIENIO KONTROLĖS POSTUS, 2001-2005 m, mln.t.

1 lentelė. Krovinių srautai

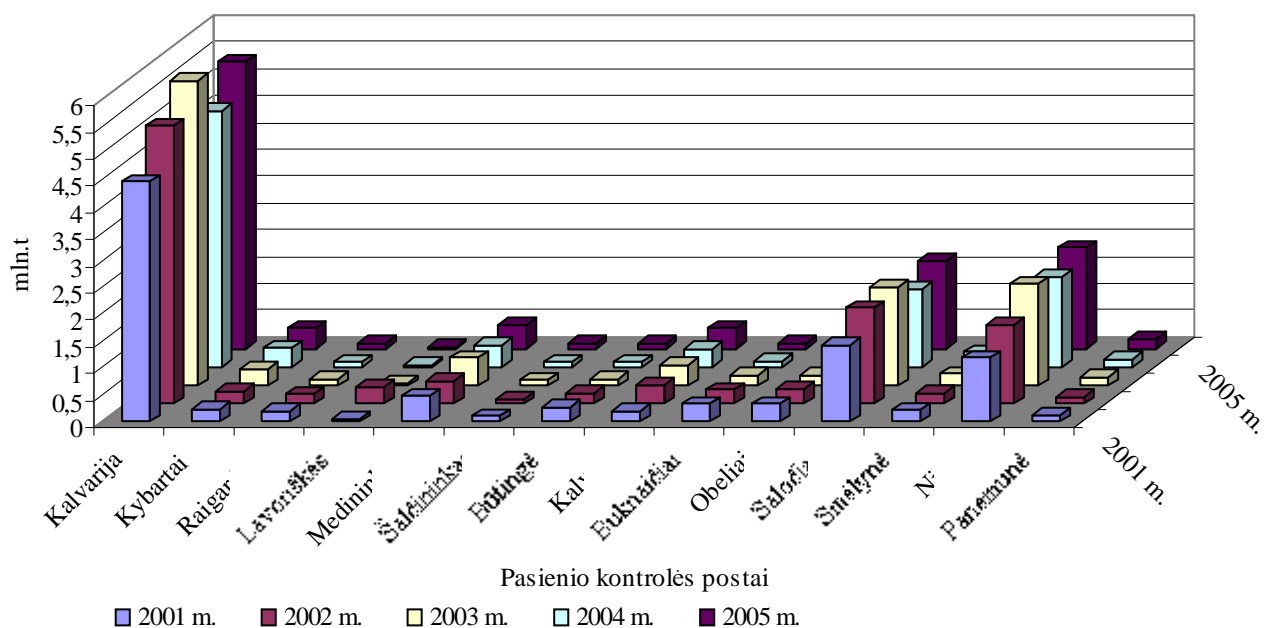
Pasienio kontrolės punktai	2001			2002			2003			2004			2005		
	Tranzitiniai krovinių srautai + importas, mln.t	Tranzitiniai krovinių srautai + eksportas, mln.t	Tranzitiniai krovinių srautai PKP, mln.t	Tranzitiniai krovinių srautai + importas, mln.t	Tranzitiniai krovinių srautai + eksportas, mln.t	Tranzitiniai krovinių srautai PKP, mln.t	Tranzitiniai krovinių srautai + importas, mln.t	Tranzitiniai krovinių srautai + eksportas, mln.t	Tranzitiniai krovinių srautai PKP, mln.t	Tranzitiniai krovinių srautai + importas, mln.t	Tranzitiniai krovinių srautai + eksportas, mln.t	Tranzitiniai krovinių srautai PKP, mln.t	Tranzitiniai krovinių srautai + importas, mln.t	Tranzitiniai krovinių srautai + eksportas, mln.t	Tranzitiniai krovinių srautai PKP, mln.t
Kalvarija	4,48	4,21	3,49	5,19	4,58	4,14	5,7	4,3	4,2	4,78	4,18	4,11	5,37	4,70	4,62
Kybartai	0,23	0,24	0,4	0,25	0,28	0,47	0,32	0,29	0,54	0,36	0,27	0,34	0,40	0,30	0,38
Raigardas	0,2	0,13	0,12	0,18	0,13	0,15	0,12	0,09	0,1	0,11	0,07	0,1	0,12	0,08	0,11
Lavoriškės	0,05	0,38	0,09	0,31	0,45	0,1	0,04	0,67	0,15	0,04	0,63	0,12	0,04	0,71	0,13
Medininkai	0,48	0,81	0,54	0,42	0,75	0,5	0,52	0,95	0,6	0,41	0,71	0,51	0,46	0,79	0,57
Šalčininkai	0,11	0,34	0,07	0,1	0,29	0,06	0,11	0,37	0,1	0,1	0,39	0,11	0,11	0,44	0,12
Būtingė	0,29	0,1	0,4	0,2	0,4	0,38	0,12	0,25	0,3	0,11	0,21	0,19	0,12	0,24	0,21
Buknaičiai	0,34	0,1	0,38	0,26	0,5	0,3	0,2	0,22	0,31	0,12	0,21	0,18	0,13	0,24	0,20
Obeliai	0,34	0,37	0,22	0,27	0,56	0,25	0,2	0,5	0,1	0,18	0,46	0,23	0,13	0,24	0,20
Saločiai	1,44	1,78	2,6	1,79	1,58	2,52	1,84	1,9	2,6	1,46	1,67	2,31	0,13	0,24	0,20
Smėlynė	0,22	0,32	0,23	0,21	0,32	0,19	0,22	0,54	0,25	0,29	0,48	0,23	0,13	0,23	0,20
Nida	1,2	1,1	0,62	1,46	0,98	0,6	1,9	1,16	1,07	1,69	1,02	1,05	1,90	1,15	1,18
Panemunė	0,12	0,19	0,17	0,12	0,22	0,18	0,16	0,19	0,2	0,15	0,17	0,16	0,17	0,19	0,18

* Duomenys nėra tikslūs, nes 2004 metų viduryje pasikeitė skaičiavimo metodika (LR Susisiekimo ministerija), todėl pateiktuose informaciniuose šaltiniuose pasitaiko neatitikimų, todėl pateikiant skaičiavimus buvo remtasi aritmetiniais informacinių šaltinių vidurkiais.

* Duomenys nėra tikslūs, nes 2004 metų viduryje pasikeitė skaičiavimo metodika (LR Susisiekimo ministerija), todėl pateiktuose informaciniuose šaltiniuose pasitaiko neatitikimų, todėl pateikiant skaičiavimus buvo remtasi aritmetiniais informacinių šaltinių vidurkiais.

2 lentelė. **Tranzitiniai krovinių srautai + importas, mln.t**

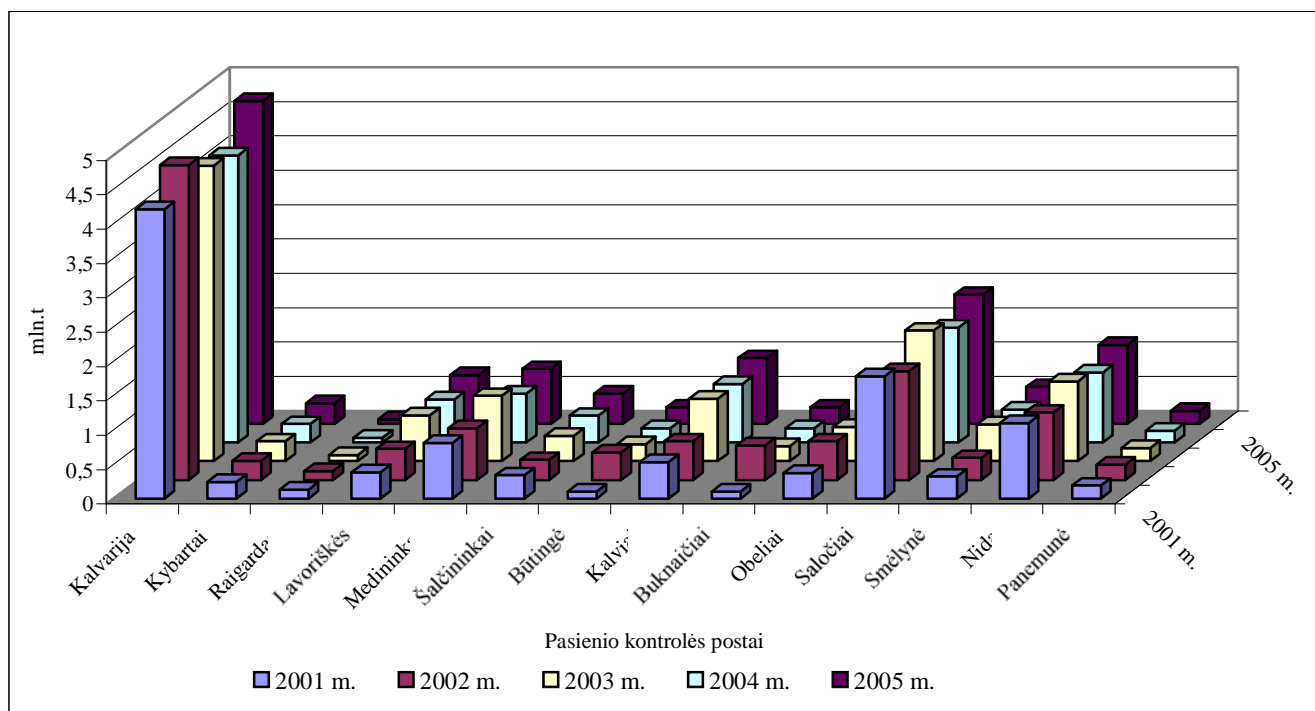
Automobilių kelių pasienio kontrolės postai	2001 m.	2002 m.	2003 m.	2004 m.	2005 m.
Kalvarija	4,48	5,19	5,7	4,78	5,37
Kybartai	0,23	0,25	0,32	0,36	0,40
Raigardas	0,2	0,18	0,12	0,11	0,12
Lavoriškės	0,05	0,31	0,04	0,04	0,04
Medininkai	0,48	0,42	0,52	0,41	0,46
Šalčininkai	0,11	0,1	0,11	0,1	0,11
Būtingė	0,29	0,2	0,12	0,11	0,12
Kalviai	0,2	0,34	0,39	0,34	0,38
Buknaičiai	0,34	0,26	0,2	0,12	0,13
Obeliai	0,34	0,27	0,2	0,18	0,13
Saločiai	1,44	1,79	1,84	1,46	0,13
Smėlynė	0,22	0,21	0,22	0,29	0,13
Nida	1,2	1,46	1,9	1,69	1,90
Panemunė	0,12	0,12	0,16	0,15	0,17



Tranzitiniai krovinių srautai + importas, 2000-2005 m., mln.t

3 lentelė. Tranzitiniai kroviniai srautai + eksportas, mln.t

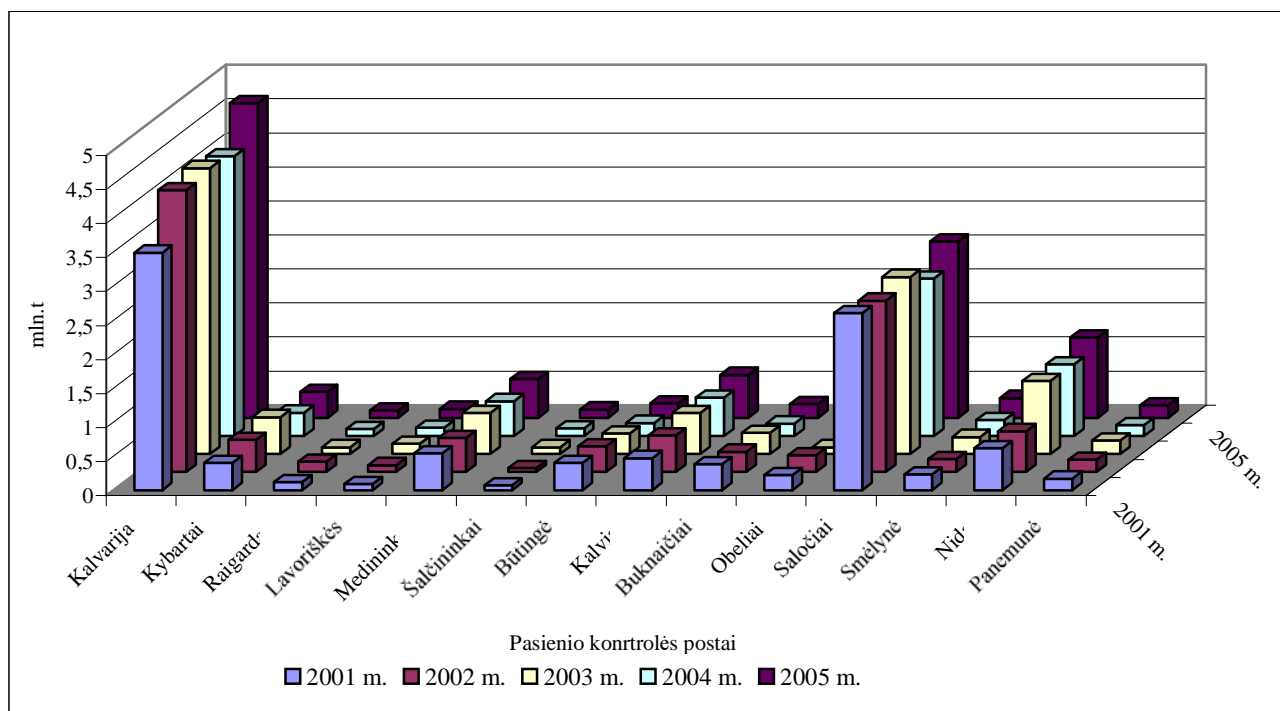
Automobilių kelių pasienio kontrolės postai	2001 m.	2002 m.	2003 m.	2004 m.	2005 m.
Kalvarija	4,21	4,58	4,3	4,18	4,70
Kybartai	0,24	0,28	0,29	0,27	0,30
Raigardas	0,13	0,13	0,09	0,07	0,08
Lavoriškės	0,38	0,45	0,67	0,63	0,71
Medininkai	0,81	0,75	0,95	0,71	0,79
Šalčininkai	0,34	0,29	0,37	0,39	0,44
Būtingė	0,1	0,4	0,25	0,21	0,24
Kalviai	0,53	0,56	0,91	0,85	0,96
Buknaičiai	0,1	0,5	0,22	0,21	0,24
Obeliai	0,37	0,56	0,5	0,46	0,24
Saločiai	1,78	1,58	1,9	1,67	0,24
Smėlynė	0,32	0,32	0,54	0,48	0,23
Nida	1,1	0,98	1,16	1,02	1,15
Panemunė	0,19	0,22	0,19	0,17	0,19



Tranzitiniai kroviniai srautai + eksportas, 2000-2005 m., mln.t

4 lentelė. Tranzitiniai krovinių srautai per pagrindinius Lietuvos automobilių kelių pasienio kontrolės postus, mln.t

Automobilių kelių pasienio kontrolės postai	2001 m.	2002 m.	2003 m.	2004 m.	2005 m.
Kalvarija	3,49	4,14	4,2	4,11	4,62
Kybartai	0,4	0,47	0,54	0,34	0,38
Raigardas	0,12	0,15	0,1	0,1	0,11
Lavoriškės	0,09	0,1	0,15	0,12	0,13
Medininkai	0,54	0,5	0,6	0,51	0,57
Šalčininkai	0,07	0,06	0,1	0,11	0,12
Būtingė	0,4	0,38	0,3	0,19	0,21
Kalviai	0,47	0,54	0,6	0,56	0,63
Buknaičiai	0,38	0,3	0,31	0,18	0,20
Obeliai	0,22	0,25	0,1	0,23	0,20
Saločiai	2,6	2,52	2,6	2,31	0,20
Smėlynė	0,23	0,19	0,25	0,23	0,20
Nida	0,62	0,6	1,07	1,05	1,18
Panemunė	0,17	0,18	0,2	0,16	0,18



Tranzitiniai krovinių srautai per pagrindinius Lietuvos automobilių kelių pasienio kontrolės postus, 2000-2005 m., mln.t